

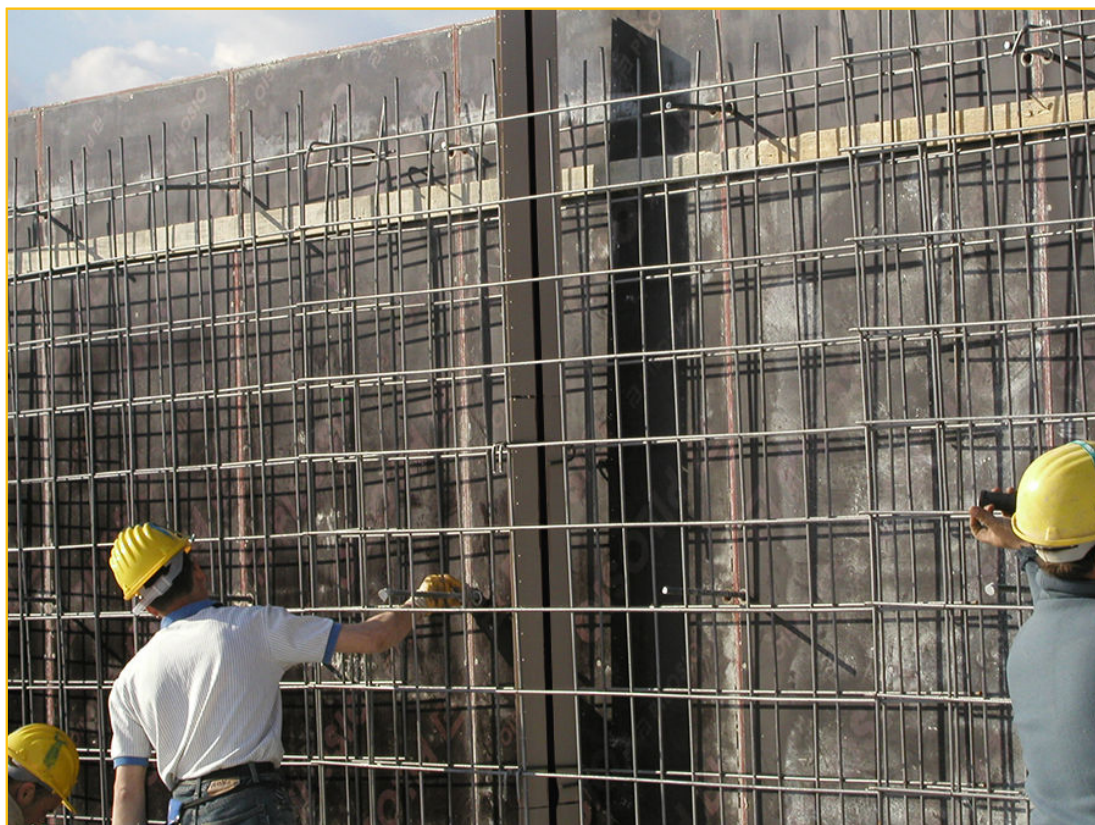


BESCHRIJVING PRODUCT

WT BREAK is een zelfdichtend, hydraulisch afgedicht scheidingselement dat is ontworpen om verticale constructies van gewapend beton te compartimenteren.

Het bestaat uit twee dooselementen die aan elkaar zijn bevestigd met een speciale hydro-expansieve pakking ertussen.

Het gebruik ervan voorkomt de vorming van spontane scheuren, potentiële waterinsijpeling, als gevolg van hydraulische krimp en/of differentiële belastingen; het regelt het ontstaan ervan alleen in overeenstemming ermee, en verzegelt ze onafhankelijk in aanwezigheid van water.



TOEPASSING PRODUCT

Voor het hydraulisch afgedicht compartimenteren van gewapend betonnen metselwerk, doorlopend geconstrueerd zoals:

- Grondstuttend metselwerk in het algemeen
- Kuipen
- Zuiveringsinstallaties
- Steunmuren, enz.

VOORDELEN

- Zorgt voor continuïteit met de waterstop die in de vloer/wandsparing is geplaatst
- Perfecte waterdichtheid
- Maximale controle van krimpverschijnselen van gewapend beton
- Mogelijkheid om continu beton te storten zonder stortvoegen
- Laat de passage van wapeningsnetten zonder onderbrekingen toe
- Aanzienlijke besparing van tijd en geld
- Snelle en eenvoudige installatie, geen voorbereiding vereist
- Hoge mechanische weerstand geschikt voor spanningen van betongietwerk

VOORBEREIDING EN TOEPASSING Het WT BREAK-kokerprofiel is ontworpen voor gebruik in combinatie met stalen staven $\varnothing 12$ of $\varnothing 14$, die in speciale groeven moeten worden geplaatst.

Na installatie zorgt het voor stabiliteit en correcte positionering van het profiel op de beoogde locatie voor de verdeling van verticale gietstukken.

Werkingsprincipe

De dooselementen dienen om in het betonstorten zones met "beperkte doorsnede" te creëren, waar de spanningen te wijten aan krimp worden ontladen.

Dit leidt tot de vorming van scheuren enkel ter hoogte van de WT BREAK, die om deze reden als een



“structurele zekering” kan worden beschouwd.

Bij waterdoorstroming worden de barsten, die zo goed als rechtlijnig tot stand zijn gekomen, autonoom afgedicht door de spontane uitzetting van de hydro-expansieve pakking aanwezig tussen de kunststof profielen.

Toepassing

WT BREAK moet worden geplaatst op het vooraf bepaalde punt voor de vorming van de naad. Markeer op het horizontale vlak de externe punten van het dooselement, ter hoogte van de blokkeerkanalen.

Deze voert u uit met een boormachine ($\varnothing 12 \div 14$ mm, minima diepte 8 cm) ter hoogte van de eerder gemarkeerde punten, daarna steekt u hierin stalen staven ($\varnothing 12 \div 14$ mm) die langer zijn dan de hoogte van het metselwerk, die als geleiders voor de scheidingselementen dienen.

De scheidingselementen moeten dan met ijzerdraad worden vastgebonden aan de eerder gelegde stalen staven en aan de metselwerkwapening, met behulp van de gaten aan de zijkanten van de dooselementen.

In het geval van een verbinding met WT COSTRUCTION waterstop (of andere hydro-expansieve pakkingen), in overeenstemming met de gietvoeg tussen de basis van de gewapend betonnen muur en de fundering, beginnen met het leggen van WT BREAK en vervolgens met WT COSTRUCTION profielen, en verbind ze met AKTI-VO 201 hydro-expansieve mastiek (zie relevante technische fiches).

N.B.: Het gieten moet continu worden uitgevoerd, werk daarbij regelmatig aan beide zijden van de WT BREAK.

Tussenafstand positionering

Empirische regel voor het berekenen van de positionering van WT BREAK

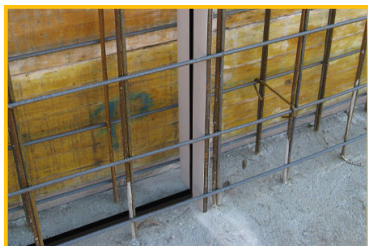
$l = H/2s$

waar:

l = tussenafstand van de WT BREAK, uitgedrukt in meter

H = hoogte van de muur, uitgedrukt in meter

s = dikte van de muur, uitgedrukt in meter



Referenties beschikbaar op www.volteco.com

VERPAKKING EN OPSLAG

WT BREAK is verpakt in dozen met 10 staven van 1 m en kan voor onbepaalde tijd worden bewaard indien op een beschutte plaats wordt opgeslagen.

WAARSCHUWINGEN - BELANGRIJKE OPMERKINGEN

Niet knoeien met het WT BREAK-doosysteem omdat dit de werking ervan kan aantasten. Sluit de WT BREAK altijd aan met de uitzettende waterstops die op de horizontale stortvoegen zitten. Het WT BREAK doosprofiel mag niet door beugels worden ondersteund of door andere elementen die invloed kunnen hebben op de werking en van de uitzettende pakking onder invloed van water: ijzers, straps of afstandhouders die ernaast worden opgesteld of in contiguiteit met de waterstop die in het profiel zit.

FYSISCH EN TECHNISCHE KENMERKEN

Specificaties	Waarden
Dikte	20 mm
Breedte	175 mm
Lengte	1.000 mm

VEILIGHEID

Raadpleeg het betreffende Veiligheidsinformatieblad.

COPYRIGHT

© Copyright Volteco S.p.A. - All rights reserved.



Informatie, afbeeldingen en teksten die zijn opgenomen in dit document zijn de exclusieve eigendom van Volteco S.p.A.

Kunnen veranderen op elk moment zonder voorafgaande kennisgeving.

De meest bijgewerkte versies van dit en andere documenten (onderdelen van het bestek, brochures, anders) staan op www.volteco.com aanwezig zijn.

In het geval van de vertaling kan de tekst technische en taalkundige onvolkomenheden bevatten.

WETTELIJKE VOORSCHRIFTEN

Opmerking voor de koper/installateur:

Dit document dat door Volteco S.p.A. ter beschikking wordt gesteld, is hoofdzakelijk om de koper/plaatser te ondersteunen en aanwijzingen te geven.

Er wordt niet ingegaan op de nodige details met betrekking tot de afzonderlijke werkcontext, waar Volteco S.p.A. in ieder geval buiten blijft.

Dit vormt geen wijziging of uitbreiding van de eigen verplichtingen van de fabrikant Volteco S.p.A.

Het is aan variaties onderhevig, wat betekent dat de plaatser zich eerst moet informeren via de website www.volteco.com voordat hij het product gaat aanbrengen.

De bovenstaande verduidelijkingen strekken zich uit tot de pre-post-sales technische/commerciële informatie van het commerciële netwerk.